



## MRF叠加式溢流阀



## 型号说明

## MRF -02 P -K 1 -20

阀代号——  
叠加式溢流阀

公称通径(mm)  
02: 6; 03: 10  
04: 16; 06: 20

控制油路  
P: P孔; C: A&B孔串联;  
A: A孔; D: A&B孔并联;  
B: B孔

设计号  
20: 零件式; 40: 插件式

调整范围(bar)  
1: 8-70; 2: 35-140  
3: 70-210

调整杆型式  
无标记: 未附旋钮  
K: 附塑胶旋钮  
\*04、06系列无C、D型式

## 规格

公称通径	最高工作压力 (bar)	额定流量 (L/min)
02	250	35
03		70
04		200
06		190

## 使用说明

**推荐粘度** 正常工作时所推荐粘度15~400mm<sup>2</sup>/s。

**推荐油液** 可使用以下所列任何一种液压油液  
石油基油: 使用相当于ISO VG32或VG46的油液。  
合成液: 使用磷酸酯液或多元醇酯液。  
当用磷酸酯液时, 请用特殊的氟橡胶密封。  
含水液: 使用水乙二醇液。

**工作油温** 连续工作的温度为-15~+70℃。

**污染控制** 应当注意控制液压油液的污染, 否则会导致阀的损坏或缩短使用寿命。  
请保证污染度为NAS 1638-12级, 用25mm或更精密的管路过滤器。

**组装步骤** 将双头螺栓全部旋入规定的基础板、底板或管道板的安装面上的螺孔中。  
根据液压回路, 叠装叠加阀和电磁换向阀, 把装有O形圈的安装面朝向基础板, 在叠加阀插进螺栓之前, 确认叠加阀的孔口排列正确无误。  
对齐叠加阀的两端。  
螺栓旋上螺母, 用规定的扭矩拧紧螺母。经试车后, 须在规定的扭矩范围内重新拧紧螺母, 以达到足够的预紧度。

**压力调整** 调整压力时, 放松锁紧螺母, 慢慢转动手柄, 顺时针为压力升高, 逆时针为压力降低, 调整完毕, 不要忘记拧紧锁紧螺母。

A

B

C

D

叠

加

阀

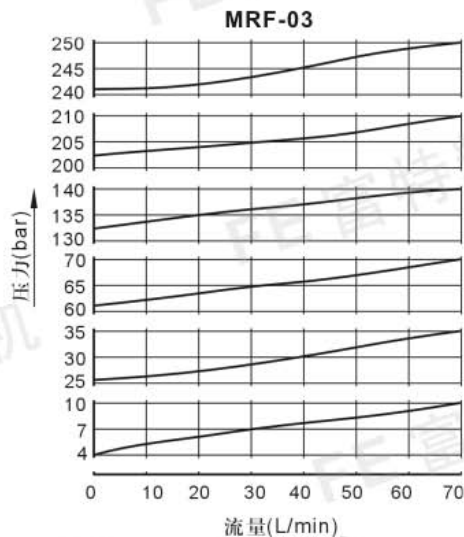
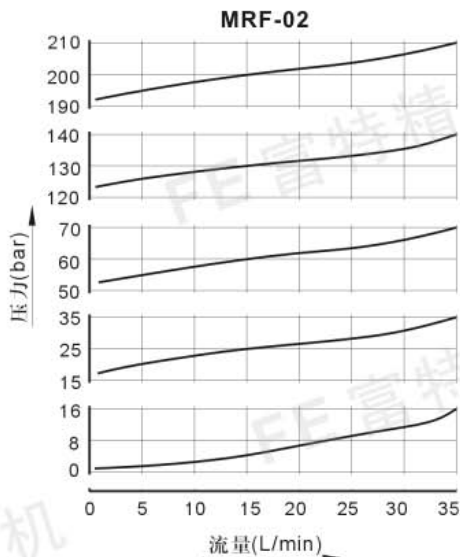
E

F

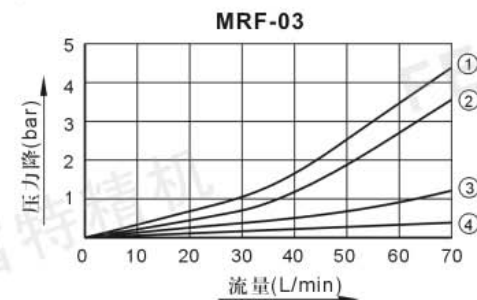
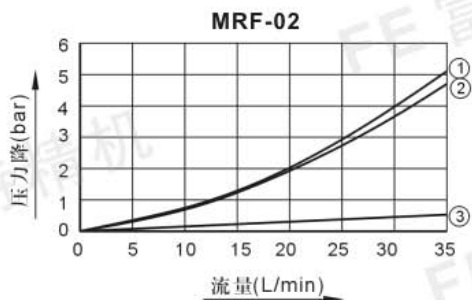
## 特性曲线

测试条件: 粘度35mm<sup>2</sup>/s 温度: 50℃

### ● 流量-压力特性



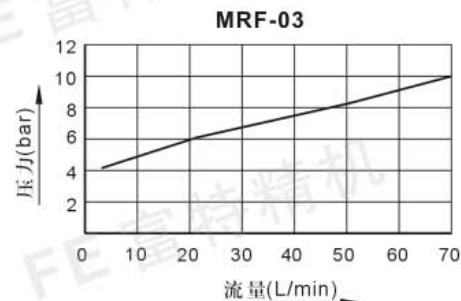
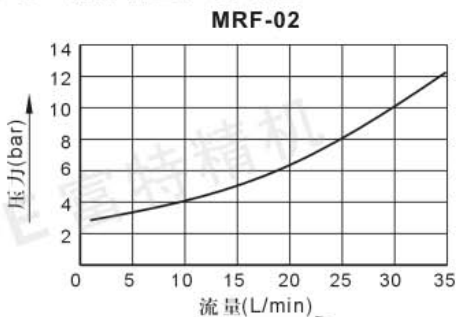
### ● 压力降特性



- ①: MRF-02P的P油路、MRFG02的T油路  
②: MRF-02的A,B油路  
③: MRF-02A, 02B的P油路

- ①: MRF-03P, 03A, 03D, 03C的T油路  
②: MRF-03P的A油路  
③: MRF-03P的B油路  
④: MRF-03B的T油路、MRFG03P的P油路、MRF-03A, 03B, 03D, 03C的P, A, B油路

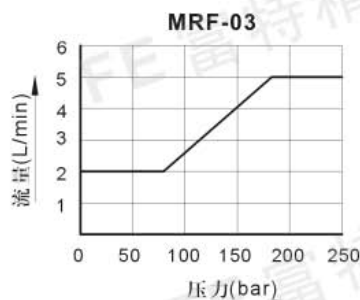
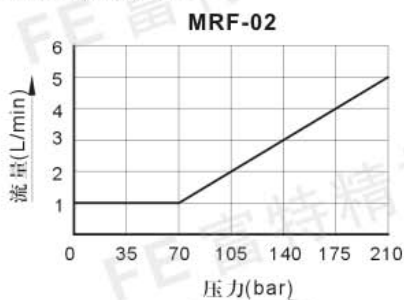
### ● 最低调整压力特性





## MRF叠加式溢流阀

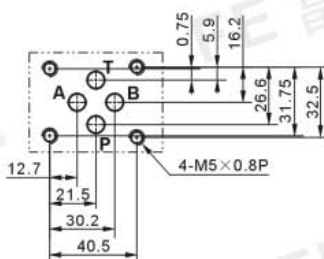
### ● 最小流量特性



### 外形尺寸图

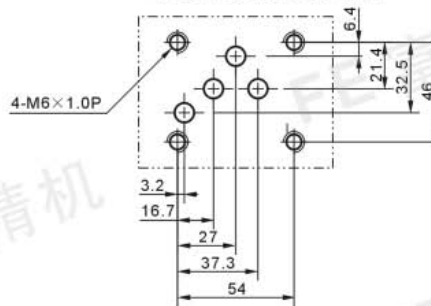
#### ● 02系列安装面:

ISO4401-AB-03-4-A

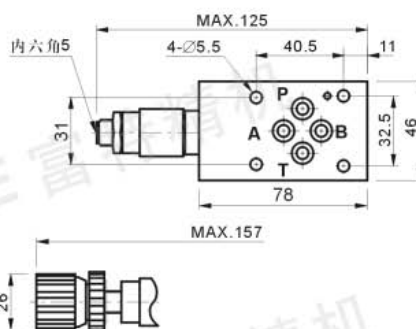
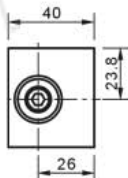


#### ● 03系列安装面:

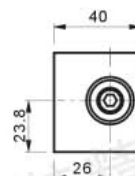
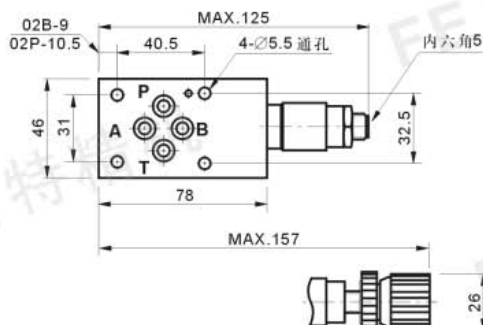
ISO4401-AC-05-4-A



#### ● MRF-02A-\*\*\*-40



#### ● MRF-02P/B-\*\*\*-40



A

B

C

D

叠  
加  
阀

E

F



## MRF叠加式溢流阀

A

B

C

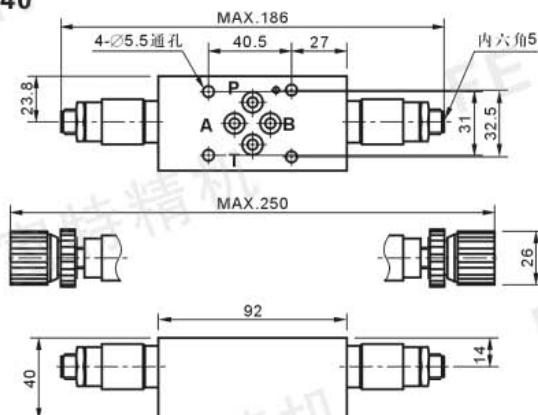
D

叠  
加  
阀

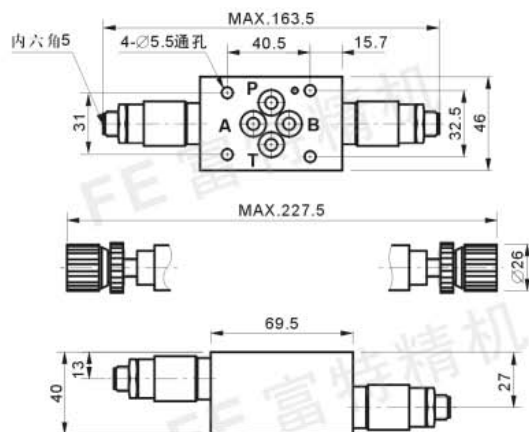
E

F

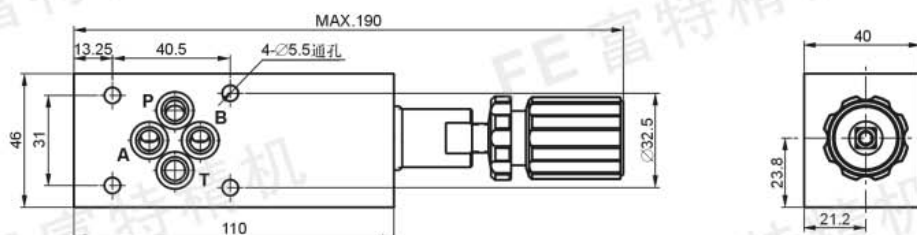
### ● MRF-02C-\*\*\*-40



### ● MRF-02D-\*\*\*-40



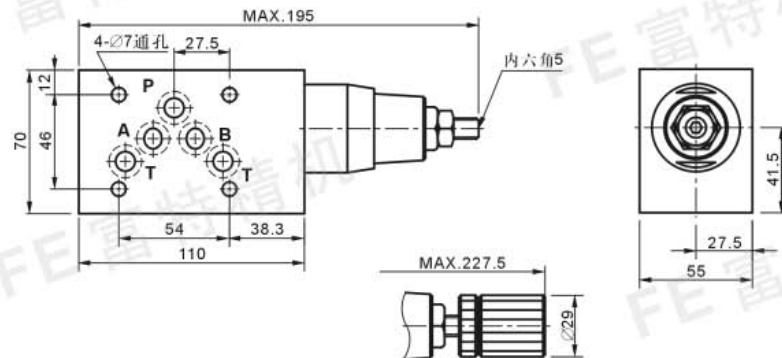
### ● MRF-02P-\*\*\*-20



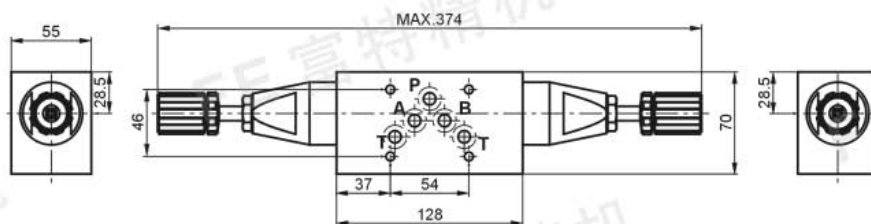


## MRF叠加式溢流阀

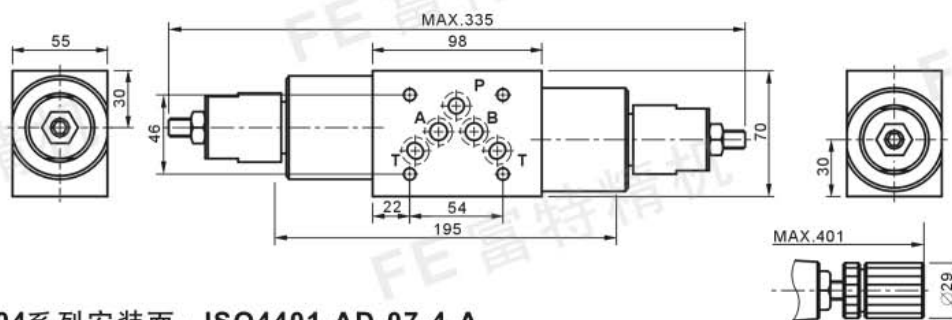
### ● MRF-03A/B/P-\*-20



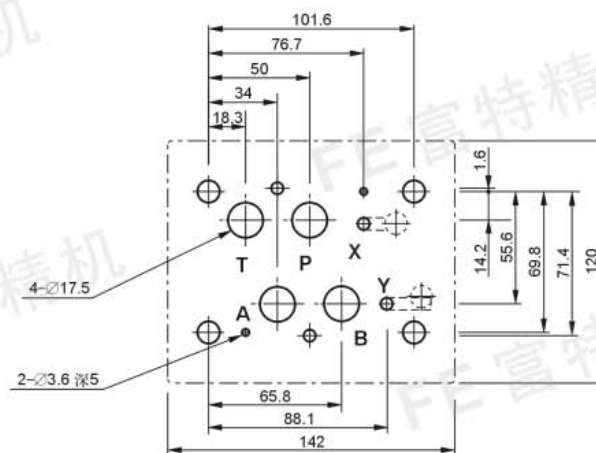
### ● MRF-03C-\*-20



### ● MRF-03D-\*-20



### ● 04系列安装面: ISO4401-AD-07-4-A

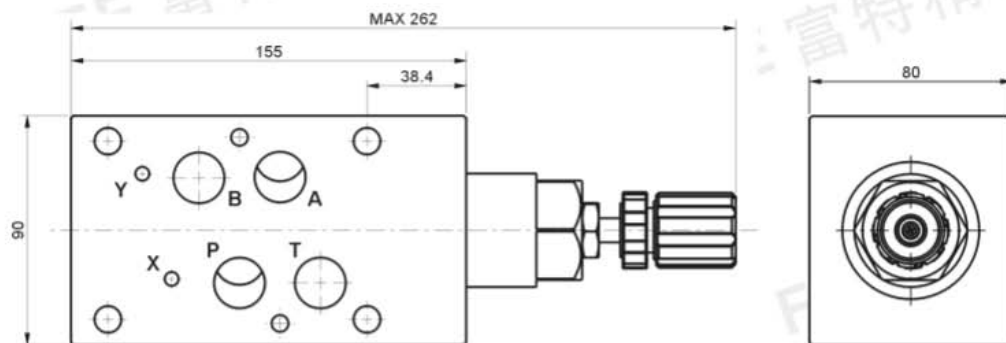
**A****B****C****D****叠  
加  
阀****E****F**



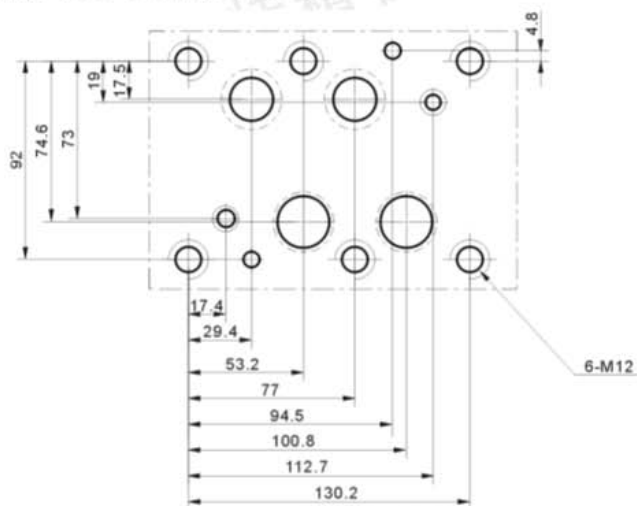
## MRF叠加式溢流阀

### ● MRF-04A/B/P-K-\*-20

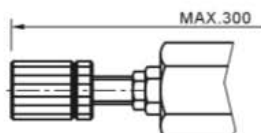
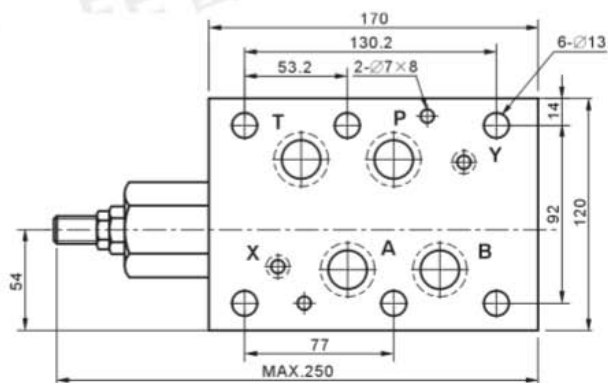
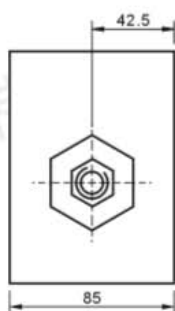
ISO 4401-AD-07-4-A



### ● 06系列安装面: ISO4401-AE-08-4-A

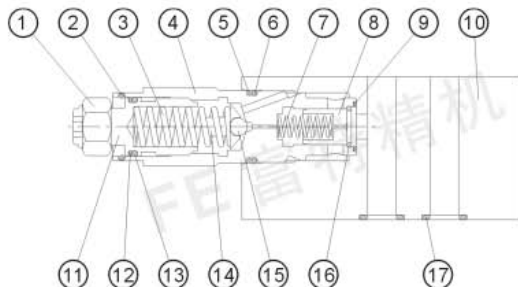


### ● MRF-06A/B/P-K-\*-20



## ■ 剖面结构图

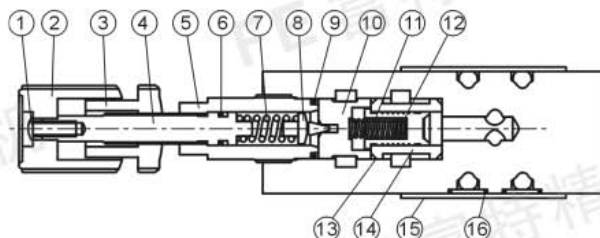
### ● MRF-02A/B/P-\*-\*-40



密封件表

序号	零件名称	规格	数量
5	背托环	AS568-017	1
6	O形圈	AS568-017 HS70	1
9	O形圈	M12	1
12	背托环	AS568-014	1
13	O形圈	AS568-014 HS70	1
17	O形圈	AS568-012 HS90	4

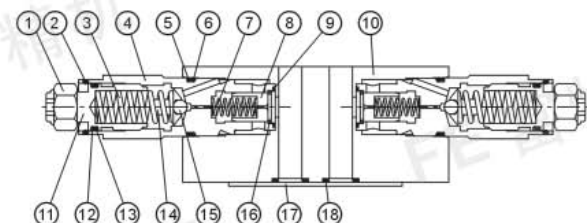
### ● MRF-02P-\*-\*-20



密封件表

序号	零件名称	规格	数量
6	O形圈	P8 HS70	1
9	O形圈	P16 HS70	1
16	O形圈	AS568-012 HS90	4

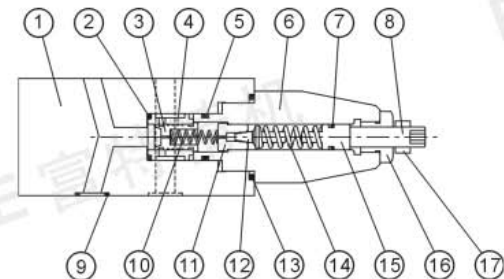
### ● MRF-02C/D-\*-K-40



密封件表

序号	零件名称	规格	数量
5	O形圈	AS568-017	2
6	O形圈	AS568-017 HS70	2
9	O形圈	M12	2
12	背托环	AS568-014	2
13	O形圈	AS568-014 HS70	2
18	O形圈	AS568-012 HS90	4

### ● MRF-03A/B/P-\*-\*-20



密封件表

序号	零件名称	规格	数量
2	O形圈	P18 HS70	2
7	O形圈	P9 HS70	1
9	O形圈	AS568-014 HS90	1
13	O形圈	G35 HS70	5

A

B

C

D

叠  
加  
阀

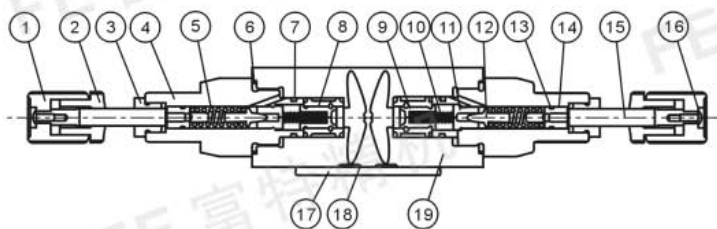
E

F



## MRF叠加式溢流阀

### ● MRF-03C-\*\*\*-20

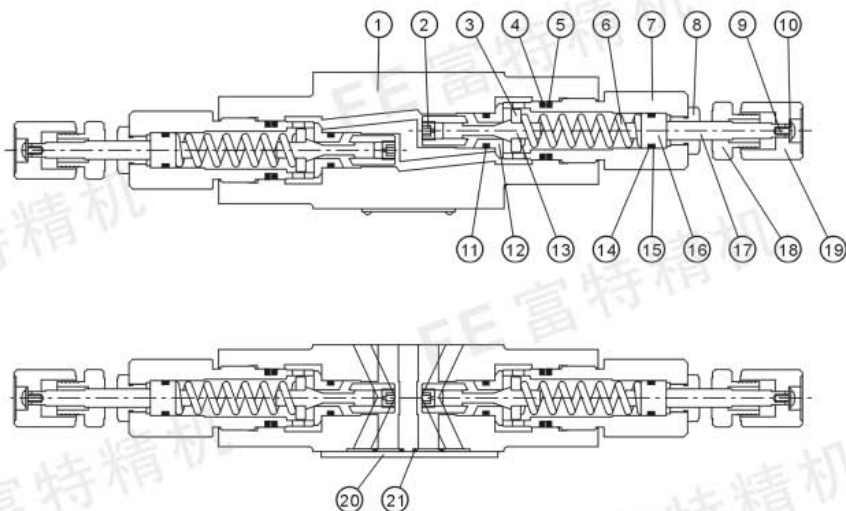


密封件表

序号	零件名称	规格	数量
6	O形圈	G35 HS70	2
7	O形圈	P18 HS70	2
13	O形圈	P9 HS70	2
18	O形圈	AS568-014 HS90	5

### 叠 加 阀

### ● MRF-03D-\*\*\*-20



密封件表

序号	零件名称	规格	数量
4	O形圈	P24 HS70	2
5	背托环	P24	2
11	O形圈	P14 HS70	2
14	O形圈	P14 HS70	2
21	O形圈	AS568-014 HS90	5