

## CV 板式直角单向阀

A

## 直角单向阀

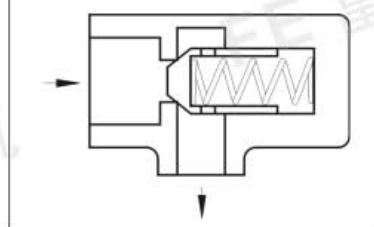
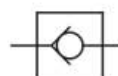
方向控制阀



## ■ 特性

- 直角单向阀只允许油液一个方向自由流通，反方向完全不能流过，所列开启压力表明当油流达到此压力时，才能打开阀芯让油液通过。

液压符号



## 型号说明

CV -G 03 -05 -20

设计号  
10: 非ISO规格  
20: ISO规格

开启压力  
05: 0.5bar  
50: 3.5bar

公称通径  
03: 10mm  
06: 20mm  
10: 32mm

G: 板式安装  
板式直角单向阀

## ■ 规格

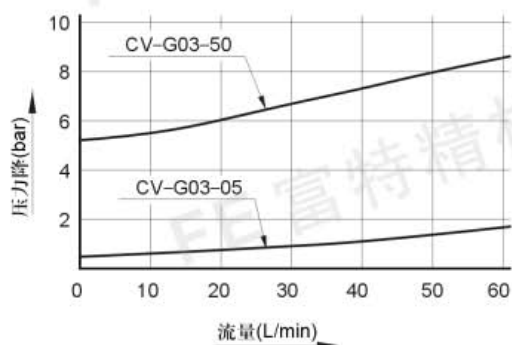
型号	额定流量 (L/min)	最高使用压力 (bar)	开启压力 (bar)	重量 (Kg)	安装螺丝规格	底板形式
CV-G03-*-20	40	250	05: 0.5 50: 3.5	2.5	4-M10×45L 4-3/8"-16UNC×1 <sup>3</sup> / <sub>4</sub> "	TCM-03-03 TCM-03-04
CV-G06-*-20	125			3.9	4-M10×50L 4-3/8"-16UNC×2"	TCM-03-03 TCM-03-04
CV-G10-*-20	250			7.5	6-M10×55L 6-3/8"-16UNC×2 <sup>1</sup> / <sub>4</sub> "	TCM-03-03 TCM-03-04

额定流量表示阀全开状况下，流体比重为0.85，运动黏度为20mm<sup>2</sup>/s，进出口间压降最高为3bar时流量的近似值。

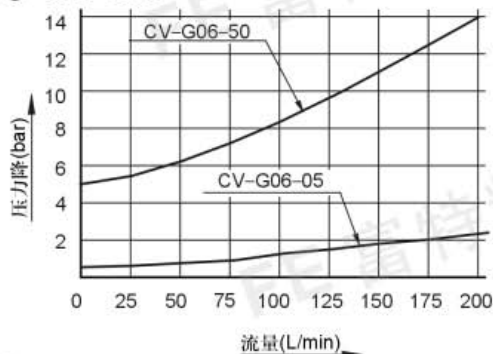
## ■ 压力降特性曲线

测试条件: 黏度35cSt 温度: 50℃

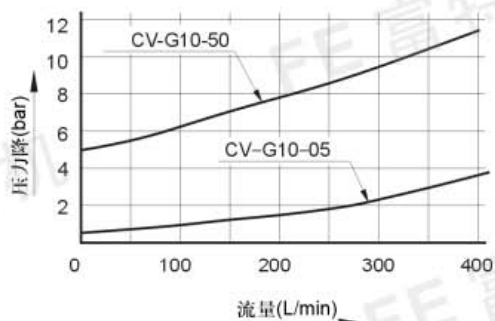
### ● CV-G03



### ● CV-G06



### ● CV-G10



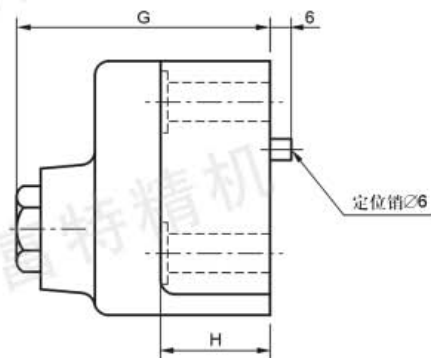
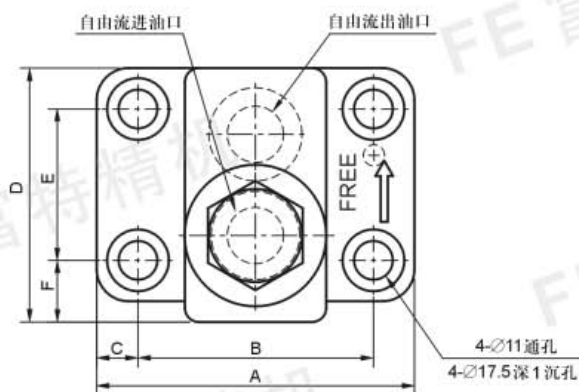
## ■ 安装尺寸

### ● CV-G03/06-\*-20

安装面: CV-G03: ISO 5781-AG-06-2-A

CV-G06: ISO 5781-AH-08-2-A

安装阀板: 详见F系列TCM阀板



型号	A	B	C	D	E	F	G	H
CV-G03	90	66.7	11.7	72	42.9	17.5	72.5	31
CV-G06	102	79.4	11.3	93	60.3	21.4	84.5	36

A

方向控制阀

B

C

D

E

F

A

方向控制阀

B

C

D

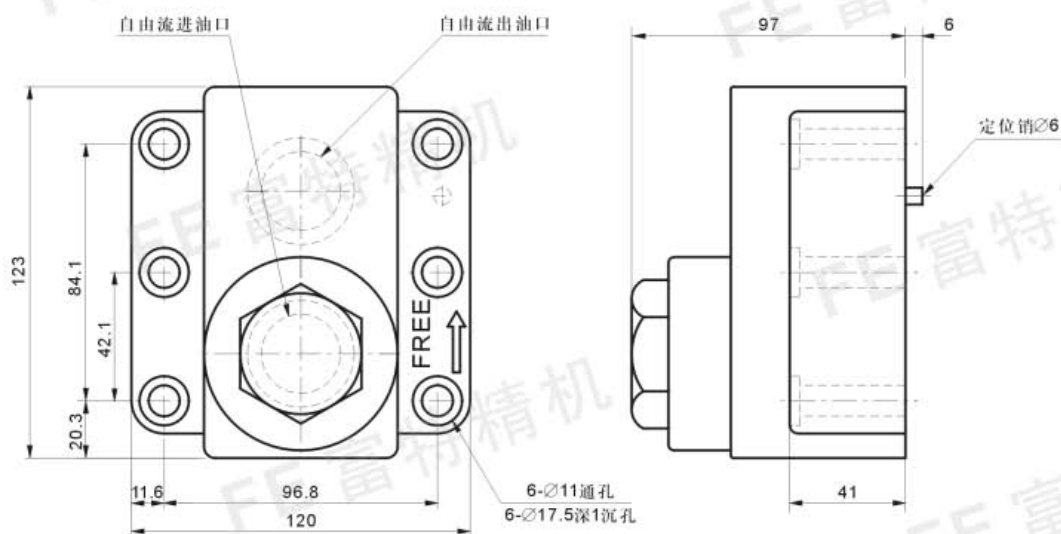
E

F

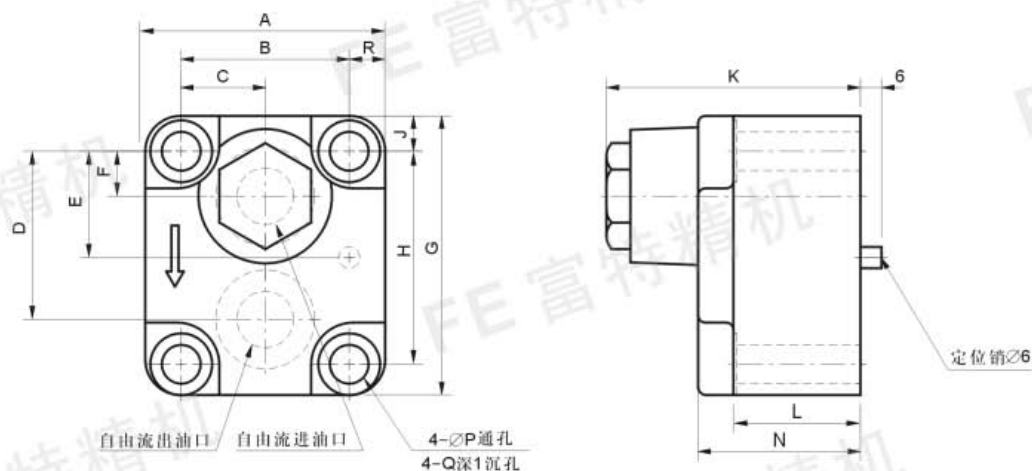
## ● CV-G10-\*-20

安装面: CV-G10: ISO 5781-AJ-10-2-A

安装阀板: 详见F系列TCM阀板



## ● CV-G03/06/10-\*-10



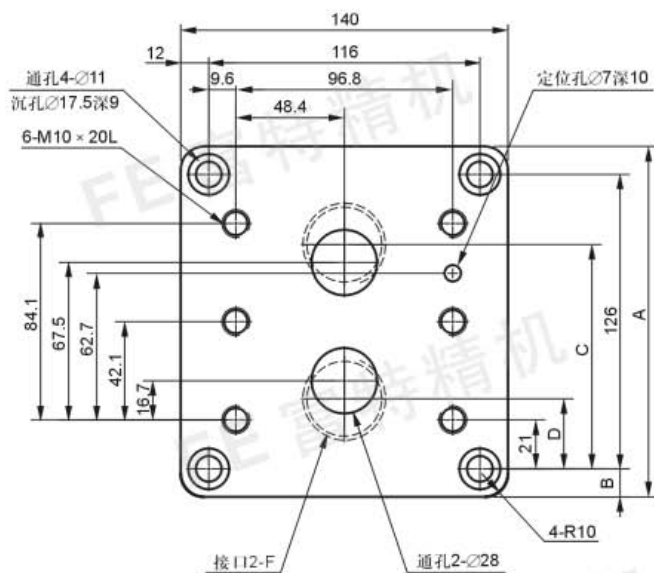
型 号	A	B	C	D	E	F	G	H	J	K	L
CV-G03	70	47.6	23.8	47.6	30.1	12.7	82	60.3	11	70	36
CV-G06	101	65.2	32.6	68.2	40.5	22.2	114	80.9	16.5	81	38
CV-G10	130	92.1	46.1	71.4	46.0	20.6	130	92.1	19	100	50

型 号	N	P	Q	R	螺纹形式	重量(Kg)	阀板形式
CV-G03	46	11	17.5	11.2	M10×50L×4PCS	1.7	GM-03
CV-G06	54	17.5	26	16.45	M16×55L×4PCS	4.1	GM-06
CV-G10	67	21.5	30	18.95	M20×75L×4PCS	6.6	GM-10



## CV 板式直角单向阀

### ● TCM10-\*\*-\*-20



型 号	A	B	C	D	E	接口螺纹F
TCM10-10-1-20	150	12	96	30	43	PT1-1/4"
TCM10-12-1-20	177	25.5	104	22	48	PT1-1/2"

**A****方向控制阀****B****C****D****E****F**